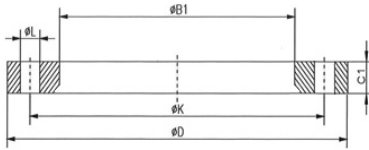


## Alu-Losflansch in Anlehnung an DIN 2642



Ausführung Typ A, B, C  
ähnl. DIN 2642, PN10 gebohrt

Wst. Alu GK-AISI 12

beschichtet in RAL 7035  
blank



DN mm	TYP A B1	TYP B B1	TYP C B1	D mm	C1 mm	K mm	L mm	Anzahl Schraubenloch	Gewicht Kg/St.
10	16	19	19	90	12	60	14	4	0,16
15	24	24	24	95	12	65	14	4	0,16
20	30	30	30	105	12	75	14	4	0,20
25	33	33	36	115	16	85	14	4	0,34
32	42	42	46	140	16	100	18	4	0,52
40	48	50	54	150	16	110	18	4	0,58
50	60	62	65	165	18	125	18	4	0,82
65	73	-	81	185	18	145	18	4	0,98
80	90	-	94	200	20	160	18	8	1,14
100	111	113	119	220	20	180	18	8	1,30
125	136	138	144	250	22	210	18	8	1,78
150	161	164	173	285	22	240	23	8	2,26
175	184	195	199	315	22	270	23	8	2,65
200	212	222	225	340	24	295	23	8	3,22
250	264	273	279	395	26	350	23	12	4,10
300	315	324	329	445	26	400	23	12	4,76
350	365	374	362	505	26	460	23	16	5,50
400	415	426	413	565	32	515	27	16	8,50
450	465	-	-	615	32	565	27	20	9,00
500	517	530	517	670	34	620	27	20	11,20
550	565	-	-	730	34	675	30	20	13,86
600	618	630	618	780	36	725	30	20	15,00

Typ A : Innendurchmesser passend zu schwachwandigen Rohren mit lichter NW "Standard"

Typ B : Innendurchmesser gem. DIN 2643, passen zu Rohren der alten Siederrohrnorm DIN2448.

Typ C : Innendurchmesser gem. DIN 2643, passen zu Rohren nach ISO-Empfehlung.

Die Gewichte der Typen B, C sind unwesentlich geringer als die Ausführung Typ A.

Andere Größen auf Anfrage!