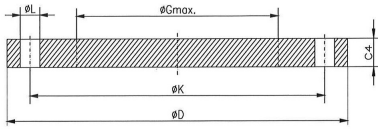


## Blindflansch EN 1092-1 Typ 05-PN16

EN 1092-1 Typ 05 PN16



Wst. 1.4571 / TP 316Ti  
Wst. 1.4404 / TP 316/316L  
Wst. 1.4541 / TP 321  
Wst. 1.4301/07 / TP 304/304L

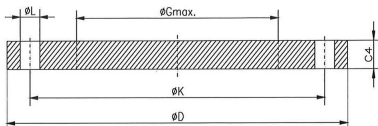


Abnahmeprüfzeugnis gem.  
EN 10204-3.1 ADW2,ADW9,ADW10

DN mm	D mm	C4 mm	K mm	Gmax mm	Anzahl Schraubenloch	Gewinde Schrauben	L mm	Gewicht Kg/St.
50	165	20	125	-	4	M16	18	2,88
65	185	20	145	55	8/(4)	M16	18	3,51
80	200	24	160	70	8	M16	18	4,61
100	220	24	180	90	8	M16	18	5,65
125	250	26	210	115	8	M16	18	8,13
150	285	28	240	140	8	M20	22	10,5
200	340	36	295	190	12	M20	22	16,2
250	405	38	355	235	12	M24	26	25
300	460	42	410	285	12	M24	26	35,1
350	520	46	470	330	16	M24	26	48
400	580	50	525	380	16	M27	30	63,5
450	640	57	585	425	20	M27	30	96,6
500	715	57	650	475	20	M30	33	133
600	840	72	770	575	20	M33	36	226

## Blindflansch EN 1092-1 Typ 05-PN10

EN 1092-1 Typ 05 PN10



Wst. 1.4571 / TP 316Ti  
Wst. 1.4404 / TP 316/316L  
Wst. 1.4541 / TP 321  
Wst. 1.4301/07 / TP 304/304L



Abnahmeprüfzeugnis gem.  
EN 10204-3.1 ADW2,ADW9,ADW10

DN mm	D mm	C4 mm	K mm	Gmax mm	Anzahl Schraubenloch	Gewinde Schrauben	L mm	Gewicht Kg/St.
200	340	24	295	190	8	M20	22	16,2
250	395	26	350	235	12	M20	22	25
300	445	26	400	285	12	M20	22	35,1
350	505	26	460	330	16	M20	22	48
400	565	26	515	380	16	M24	26	63,5
450	615	28	565	425	20	M24	26	96,6
500	670	28	620	475	20	M24	26	133
600	780	34	725	575	20	M24	30	226