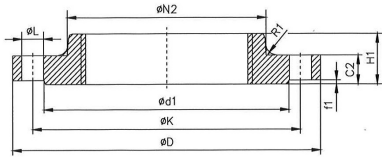


Gewindeflansch DIN 2566 PN 10

DIN 2566 PN 10 und PN 16



Wst. 1.4571 / TP 316Ti
Wst. 1.4404 / TP 316/316L
Wst. 1.4541 / TP 321
Wst. 1.4301/07 / TP 304/304L



Abnahmeprüfzeugnis gem.
EN 10204-3.1 ADW2,ADW9,ADW10

DN mm	Whitworth Rohrgewinde	D mm	C2 mm	K mm	H1 mm	N2 mm	d1 mm	L mm	Gewinde Schrauben	f1	Anzahl Schraubenloch	Gewicht Kg/St.
6	1/8"	75	12	50	18	20	32	11	M10	2	4	0,33
8	1/4"	80	12	55	18	25	38	11	M10	2	4	0,38
10	3/8"	90	14	60	20	30	40	14	M12	2	4	0,54
15	1/2"	95	14	65	20	35	45	14	M12	2	4	0,61
20	3/4"	105	16	75	24	45	58	14	M12	2	4	0,91
25	1"	115	16	85	24	52	68	14	M12	2	4	1,10
32	1 1/4"	140	16	100	26	60	78	18	M16	2	4	1,60
40	1/2"	150	16	110	26	70	88	18	M16	3	4	1,78
50	2"	165	18	125	28	85	102	18	M16	3	4	2,43
65	2 1/2"	185	18	145	32	105	122	18	M16	3	4	3,18
80	3"	200	20	160	34	118	138	18	M16	3	8	4,12
100	4"	220	20	180	38	140	158	18	M16	3	8	4,47