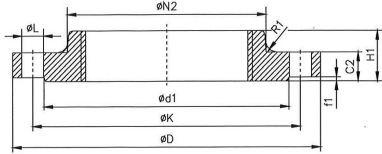


## Gewindeflansch EN 1092-1 Typ 13-PN40



EN 1092-1 Typ 13 PN40

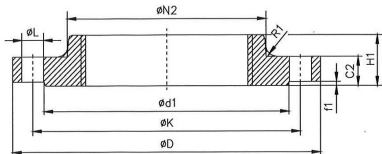
Wst. 1.4571 / TP 316Ti  
Wst. 1.4404 / TP 316/316L  
Wst. 1.4541 / TP 321  
Wst. 1.4301/07 / TP 304/304L



Abnahmeprüfzeugnis gem.  
EN 10204-3.1 ADW2,ADW9,ADW10

DN mm	A mm	D mm	C2 mm	K mm	H1 mm	N2 mm	R1 mm	d1 mm	L mm	Gewinde Schrauben	f1	Anzahl Schraubenloch	Gewicht Kg/St.
10	3/8"	90	16	60	22	30	4	40	14	M12	2	4	0,65
15	1/2"	95	16	65	22	35	4	45	14	M12	2	4	0,72
20	3/4"	105	18	75	26	45	4	58	14	M12	2	4	1,04
25	1"	115	18	85	28	52	4	68	14	M12	2	4	1,25
32	1 1/4"	140	18	100	30	60	6	78	18	M16	2	4	1,81
40	1 1/2"	150	18	110	32	70	6	88	18	M16	3	4	2,06
50	2"	165	20	125	34	84	6	102	18	M16	3	4	2,74
65	2 1/2"	185	22	145	38	104	6	122	18	M16	3	8	3,65
80	3"	200	24	160	40	118	8	138	18	M16	3	8	4,59
100	4"	235	24	190	44	145	8	162	22	M20	3	8	6,10
125	5"	270	26	220	48	170	8	188	26	M24	3	8	8,22

## Gewindeflansch EN 1092-1 Typ 13-PN16



EN 1092-1 Typ 13 PN16

Wst. 1.4571 / TP 316Ti  
Wst. 1.4404 / TP 316/316L  
Wst. 1.4541 / TP 321  
Wst. 1.4301/07 / TP 304/304L



Abnahmeprüfzeugnis gem.  
EN 10204-3.1 ADW2,ADW9,ADW10

DN mm	A mm	D mm	C2 mm	K mm	H1 mm	N2 mm	R1 mm	d1 mm	L mm	Gewinde Schrauben	f1	Anzahl Schraubenloch	Gewicht Kg/St.
50	2"	165	18	125	28	84	6	102	18	M16	3	4	2,39
65	2 1/2"	185	18	145	32	104	6	122	18	M16	3	8	2,97
80	3"	200	20	160	34	118	6	138	18	M16	3	8	3,78
100	4"	220	20	180	40	140	8	158	18	M16	3	8	4,38
125	5"	250	22	210	44	168	8	188	18	M16	3	8	6,07