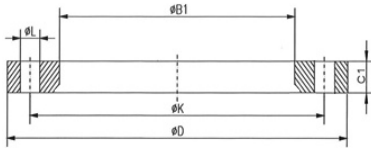


## Glatte Flansche EN 1092-1 Typ 01-PN16



EN 1092-1 PN16

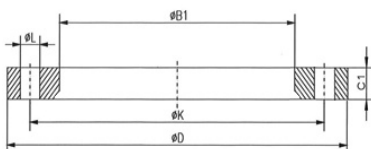
Wst. 1.4571 / TP 316Ti  
Wst. 1.4404 / TP 316/316L  
Wst. 1.4541 / TP 321  
Wst. 1.4301/07 / TP 304/304L



Abnahmeprüfzeugnis gem.  
EN 10204-3.1 ADW2,ADW9,ADW10

DN mm	A mm	D mm	B1 mm	C1 mm	K mm	L mm	Anzahl mm	Gewinde Schrauben	Gewicht Kg/St.
50	60,3	165	61,5	20	125	18	4	M16	2,73
65	76,1	185	77,5	20	145	18	8/(4)	M16	3,16
80	88,9	200	90,5	20	160	18	8	M16	3,6
100	114,3	220	116	22	180	18	8	M16	4,39
125	139,7	250	141,5	22	210	18	8	M16	5,41
150	168,3	285	170,5	24	240	22	8	M20	7,14
200	219,1	340	221,5	26	295	22	12	M20	9,73
250	273	405	276,5	29	355	26	12	M24	14,2
300	323,9	460	327,5	32	410	26	12	M24	19
350	355,6	520	359,5	35	470	26	16	M24	28,2
400	406,4	580	411	38	525	30	16	M27	35,9
450	455,6	640	462	42	585	30	20	M27	46,1
500	508	715	513,5	46	650	33	20	M30	64
600	610	840	616,5	55	770	36	20	M33	102

## Glatte Flansche EN 1092-1 Typ 01-PN10



EN 1092-1 PN10

Wst. 1.4571 / TP 316Ti  
Wst. 1.4404 / TP 316/316L  
Wst. 1.4541 / TP 321  
Wst. 1.4301/07 / TP 304/304L



Abnahmeprüfzeugnis gem.  
EN 10204-3.1 ADW2,ADW9,ADW10

DN mm	A mm	D mm	B1 mm	C1 mm	K mm	L mm	Anzahl mm	Gewinde Schrauben	Gewicht Kg/St.
200	219,1	340	221,5	24	295	22	8	M20	9,27
250	273	395	276,5	26	350	22	12	M20	11,8
300	323,9	445	327,5	26	400	22	12	M20	13,6
350	355,6	505	359,5	30	460	22	16	M20	20,4
400	406,4	565	411	32	515	26	16	M24	27,5
450	455,6	615	462	36	565	26	20	M24	33,6
500	508	670	513,5	38	620	26	20	M24	40,2
600	610	780	616,5	42	725	30	20	M27	54,5