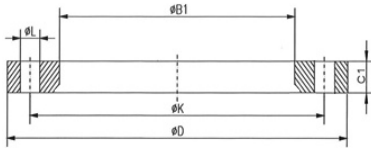


## Glatte Flansche EN 1092-1 Typ 01-PN40



EN 1092-1 PN40

Wst. 1.4571 / TP 316Ti  
Wst. 1.4404 / TP 316/316L  
Wst. 1.4541 / TP 321  
Wst. 1.4301/07 / TP 304/304L

Abnahmeprüfzeugnis gem.  
EN 10204-3.1  
ADW0,ADW2,ADW9,ADW10



DN mm	A mm	D mm	B1 mm	C1 mm	K mm	L mm	Anzahl mm	Gewinde Schrauben	Gewicht Kg/St.
10	17,2	90	18,00	14	60	14	4	M12	0,604
15	21,3	95	22,00	14	65	14	4	M12	0,670
20	26,9	105	27,50	16	75	14	4	M12	0,936
25	33,7	115	34,50	16	85	14	4	M12	1,11
32	42,4	140	43,50	18	100	18	4	M16	1,82
40	48,3	150	49,50	18	110	18	4	M16	2,08
50	60,3	165	61,50	20	125	18	4	M16	2,73
65	76,1	185	77,50	22	145	18	4	M16	3,48
80	88,9	200	90,50	24	160	18	8	M16	4,32
100	114,3	235	116,00	26	190	22	8	M20	6,07
125	139,7	270	141,50	28	220	26	8	M24	8,19
150	168,3	300	170,50	30	250	26	8	M24	10,30
200	219,1	375	221,50	36	320	30	12	M27	17,90
250	273	450	276,50	42	385	33	12	M30	29,30
300	323,9	515	327,50	52	450	33	16	M30	45,10
350	355,6	580	359,50	58	510	36	16	M33	66,70
400	406,4	660	411,00	65	585	39	16	M36	97,10
450	455,6	685	462,00	66	610	39	20	M36	91,50
500	508	755	513,5	72	670	42	20	M39	120,50
600	610	890	616,5	84	795	48	20	M45	89,50