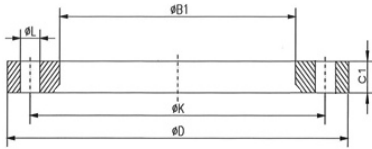


## Lose Flansche EN 1092-1 Typ 02-PN16



EN 1092-1 PN16

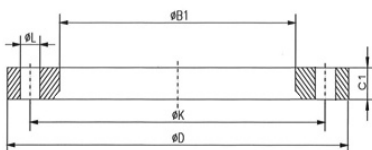
Wst. 1.4571 / TP 316Ti  
Wst. 1.4404 / TP 316/316L  
Wst. 1.4541 / TP 321  
Wst. 1.4301/07 / TP 304/304L



Abnahmeprüfzeugnis gem.  
EN 10204-3.1 ADW2,ADW9,ADW10

DN mm	A mm	D mm	B1 mm	C1 mm	K mm	L mm	Anzahl Schraubenloch	Gewinde Schrauben	Gewicht Kg/St.
50	60,3	165	65	20	125	18	4	M16	2,52
65	76,1	185	81	20	145	18	8/(4)	M16	3,05
80	88,9	200	94	20	160	18	8	M16	3,48
100	114,3	220	120	22	180	18	8	M16	4,2
125	139,7	250	145	22	210	18	8	M16	5,21
150	168,3	285	174	24	240	22	8	M20	6,89
200	219,1	340	226	26	295	22	12	M20	9,31
250	273	405	281	29	355	26	12	M24	13,5
300	323,9	460	333	32	410	26	12	M24	18
350	355,6	520	365	35	470	26	16	M24	27
400	406,4	580	416	38	525	30	16	M27	34,6
450	455,6	640	467	42	585	30	20	M27	44,6
500	508	715	519	46	650	33	20	M30	62
600	610	840	622	55	770	36	20	M33	98,8

## Lose Flansche EN 1092-1 Typ 02-PN10



EN 1092-1 PN10

Wst. 1.4571 / TP 316Ti  
Wst. 1.4404 / TP 316/316L  
Wst. 1.4541 / TP 321  
Wst. 1.4301/07 / TP 304/304L



Abnahmeprüfzeugnis gem.  
EN 10204-3.1 ADW2,ADW9,ADW10

DN mm	A mm	D mm	B1 mm	C1 mm	K mm	L mm	Anzahl Schraubenloch	Gewinde Schrauben	Gewicht Kg/St.
200	219,1	340	226	24	295	22	8	M20	8,87
250	273	395	281	26	350	22	12	M20	11,2
300	323,9	445	333	26	400	22	12	M20	12,8
350	355,6	505	365	30	460	22	16	M20	19,4
400	406,4	565	416	32	515	26	16	M24	26,4
450	455,6	615	467	36	565	26	20	M24	32,2
500	508	670	519	38	620	26	20	M24	38,5
600	610	780	622	42	725	30	20	M27	52,2