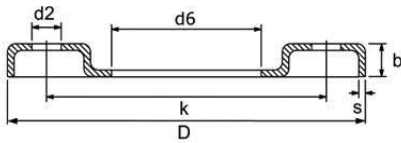


Losflansch gepresst EN 1092-1 Typ 02-PN10/16

EN 1092-1 PN10/16



Wst. 1.4404 / TP 316/316L
Wst. 1.4301/07 / TP 304/304L



Abnahmeprüfzeugnis gem.
EN 10204-3.1 ADW2,ADW9,ADW10

DN mm	A mm	D mm	d6 mm	k mm	b mm	S mm	d2 mm	Anzahl Schraubenloch	Gewinde Schrauben	Gewicht Kg/St.
10	17,2	90	19	60	11,5	3	13,5	4	M12	0,16
15	21,3	95	24	65	11,5	3	13,5	4	M12	0,2
20	26,9	105	30	75	14	3	13,5	4	M12	0,25
25	33,7	115	38	85	16	3	13,5	4	M12	0,3
32	42,4	140	46	100	16,5	3	17,5	4	M16	0,45
40	48,3	150	54	110	18	4	17,5	4	M16	0,62
50	60,3	165	65	125	20	4	17,5	4	M16	0,9
65	76,1	185	81	145	22	4	17,5	8	M16	1,2
80	88,9	200	94	160	23	4	17,5	8	M16	1,3
100	114,3	220	119	180	24	4	17,5	8	M16	1,75
125	139,7	250	145	210	25,5	5	21,5	8	M16	2,2
150	168,3	285	173	240	27	5	21,5	8	M20	2,7
200	219,1	340	225	295	31	6	21,5	8	M20	4,6
250	273	395	276	350	34	6	21,5	12	M20	6,1
300	323,9	445	329	400	38	6	21,5	12	M20	7,7
350	355,6	505	362	460	42	8	21,5	16	M20	-
400	406,4	565	413	515	50	8	26	16	M24	-