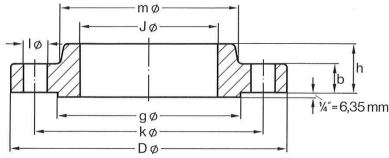


Slip on Flanges ANSI b 16.5 150lb/sq.in.



ASTM-A 182
ASME B16.5

Wst. 1.4571 / TP 316Ti
Wst. 1.4404 / TP 316/316L
Wst. 1.4541 / TP 321
Wst. 1.4301/07 / TP 304/304L



Abnahmeprüfzeugnis gem.
EN 10204-3.1

DN mm	inch	a mm	m mm	D mm	j mm	b mm	h mm	g mm	i mm	Anzahl Schraubenloch	k mm	Gewicht Kg/St.
15	1/2"	21,3	30,2	88,9	22,3	11,1	15,9	34,9	15,9	4	60,3	0,5
20	3/4"	26,7	38,1	98,4	27,7	12,7	15,9	42,9	15,9	4	69,8	0,9
25	1"	33,4	49,2	107,9	34,5	14,3	17,5	50,8	15,9	4	79,4	0,9
32	1 1/4"	42,2	58,7	117,5	43,2	15,9	20,6	63,5	15,9	4	88,9	1,4
40	1 1/2"	48,3	65,1	127	49,5	17,5	22,2	73	15,9	4	98,4	1,4
50	2"	60,3	77,8	152,4	62	19	25,4	92,1	19	4	120,6	2,3
65	2 1/2"	73	90,5	177,8	74,7	22,2	28,6	104,8	19	4	139,7	3,2
80	3"	88,9	107,9	190,5	90,7	23,8	30,2	127	19	4	152,4	3,6
100	3 1/2"	101,6	122,2	215,9	103,4	23,8	31,7	139,7	19	8	177,8	5
100	4"	114,3	134,9	228,6	116,1	23,8	33,3	157,2	19	8	190,5	5,9
125	5"	141,3	163,5	254	143,8	23,8	36,5	185,7	22,2	8	215,9	6,8
150	6"	168,3	192,1	279,4	170,7	25,4	39,7	215,9	22,2	8	241,3	8,6
200	8"	219,1	246,1	342,9	221,5	28,6	44,4	269,9	22,2	8	298,4	13,6
250	10"	273	304,8	406,4	276,3	30,2	49,2	323,8	25,4	12	361,9	19,5
300	12"	323,8	365,1	482,6	327,1	31,7	55,6	381	25,4	2	431,8	29
350	14"	355,6	400	533,4	359,1	34,9	57,1	412,7	28,6	12	476,2	41
400	16"	406,4	457,2	596,9	410,5	36,5	63,5	469,9	28,6	16	539,7	44,5
450	18"	457,2	504,8	635	461,8	39,7	68,3	533,4	31,7	16	577,8	59
500	20"	508	558,8	698,5	513,1	42,9	73	584,2	31,7	20	635	75
600	24"	609,6	663,6	812,8	615,9	47,6	82,5	692,1	34,9	20	749,3	99,8