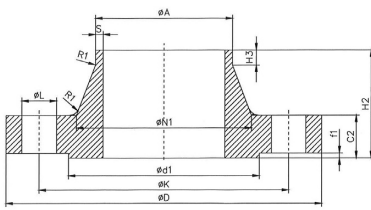


Vorschweißflansche EN 1092-1 Typ 11-PN16



EN 1092-1 Typ 11 PN16

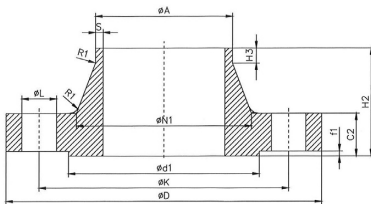
Wst. 1.4571 / TP 316Ti
Wst. 1.4404 / TP 316/316L
Wst. 1.4541 / TP 321
Wst. 1.4301/07 / TP 304/304L



Abnahmeprüfzeugnis gem.
EN 10204-3.1 ADW2,ADW9,ADW10

DN mm	A mm	D mm	C2 mm	K mm	H2 mm	N1 mm	S mm	R1 mm	H3 mm	d1 mm	f1 mm	Anzahl Schrauben	Gewinde Schrauben	L	Gewicht Kg/St.
50	60,3	165	18	125	45	74	2,9	5	8	102	3	4	M16	18	2,53
65	76,1	185	18	145	45	92	2,9	6	10	122	3	8/(4)	M16	18	3,03
80	88,9	200	20	160	50	105	3,2	6	10	138	3	8	M16	18	3,92
100	114,3	220	20	180	52	131	3,6	8	12	158	3	8	M16	18	4,62
125	139,7	250	22	210	55	156	4	8	12	188	3	8	M16	18	6,30
150	168,3	285	22	240	55	184	4,5	10	12	212	3	8	M20	22	7,81
200	219,1	340	24	295	62	235	6,3	10	16	268	3	12	M20	22	11,50
250	273	405	26	355	70	292	6,3	12	16	320	3	12	M24	26	16,70
300	323,9	460	28	410	78	344	7,1	12	16	378	4	12	M24	26	22,10
350	355,6	520	30	470	82	390	8	12	16	438	4	16	M24	26	32,80
400	406,4	580	32	525	85	445	8	12	16	490	4	16	M27	30	41,10
450	457	640	40	585	87	490	8	12	16	550	4	20	M27	30	48,50
500	508	715	44	650	90	548	8	12	16	610	4	20	M30	33	63,40
600	610	840	54	770	95	652	8,8	12	18	725	5	20	M33	36	96,00
300	323,9	515	42	450	115	362	8	12	18	410	2	16	M30	33	47,60
350	355,6	580	46	510	125	408	8,8	12	20	465	2	16	M33	36	69,30
400	406,4	660	50	585	135	462	11	12	20	535	2	16	M36	39	98,00
450	457	685	57	610	135	500	12,5	12	20	560	2	20	M36	39	105,00
500	508	755	57	670	140	562	14,2	12	20	615	2	20	M39	42	130,00
600	610	890	72	795	150	666	16	12	20	735	2	20	M45	48	209,00

Vorschweißflansche EN 1092-1 Typ 11-PN10



EN 1092-1 Typ 11 PN10

Wst. 1.4571 / TP 316Ti
Wst. 1.4404 / TP 316/316L
Wst. 1.4541 / TP 321
Wst. 1.4301/07 / TP 304/304L



Abnahmeprüfzeugnis gem.
EN 10204-3.1 ADW2,ADW9,ADW10

DN mm	A mm	D mm	C2 mm	K mm	H2 mm	N1 mm	S mm	R1 mm	H3 mm	d1 mm	f1 mm	Anzahl Schrauben	Gewinde Schrauben	L	Gewicht Kg/St.
200	219,1	340	24	295	62	234	6,3	10	16	268	3	12	M20	22	11,50
250	273	395	26	350,0	68	292	6,3	12	16	320	3	12	M24	26	16,7
300	324	445	26	400,0	68	342	7,1	12	16	378	4	12	M24	26	22,1
350	356	505	26	460,0	68	385	8,0	12	16	438	4	16	M24	26	32,8
400	406	565	26	515,0	72	440	8,0	12	16	490	4	16	M27	30	41,1
450	457	615	28	565,0	72	488	8,0	12	16	550	4	20	M27	30	48,5
500	508,0	670	28	620,0	75	542	8,0	12	16	610	4	20	M30	33	63,4
600	610,0	780	30	725,0	82	642	8,8	12	18	725	5	20	M33	36	96,0