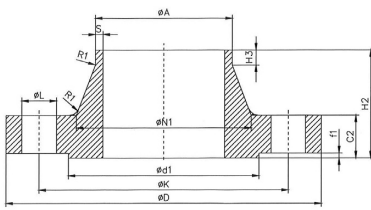


Vorschweißflansche EN 1092-1 Typ 11-PN40



EN 1092-1 Typ 11 PN40

Wst. 1.4571 / TP 316Ti
Wst. 1.4404 / TP 316/316L
Wst. 1.4541 / TP 321
Wst. 1.4301/07 / TP 304/304L



Abnahmeprüfzeugnis gem.
EN 10204-3.1 ADW2,ADW9,ADW10

DN mm	A mm	D mm	C2 mm	K mm	H2 mm	N1 mm	S mm	R1 mm	H3 mm	d1 mm	f1 mm	Anzahl Schrauben	Gewinde Schrauben	L	Gewicht Kg/St.
10	17,2	90	16	60	35	28	1,8	4	6	40	2	4	M12	14	0,68
15	21,3	95	16	65	38	32	2	4	6	45	2	4	M12	14	0,77
20	26,9	105	18	75	40	40	2,3	4	6	58	2	4	M12	14	1,09
25	33,7	115	18	85	40	46	2,6	4	6	68	2	4	M12	14	1,30
32	42,4	140	18	100	42	56	2,6	6	6	78	2	4	M16	18	1,91
40	48,3	150	18	110	45	64	2,6	6	7	88	2	4	M16	18	2,15
50	60,3	165	20	125	48	75	2,9	6	8	102	2	4	M16	18	2,85
65	76,1	185	22	145	52	90	2,9	6	10	122	2	8	M16	18	3,68
80	88,9	200	24	160	58	105	3,2	8	12	138	2	8	M16	18	4,78
100	114,3	235	24	190	65	134	3,6	8	12	162	2	8	M20	22	6,46
125	139,7	270	26	220	68	162	4	8	12	188	2	8	M24	26	8,86
150	168,3	300	28	250	75	192	4,5	10	12	218	2	8	M24	26	11,70
200	219,1	375	34	320	88	244	6,3	10	16	285	2	12	M27	30	21,00
250	273	450	38	385	105	306	7,1	12	18	345	2	12	M30	33	34,20
300	323,9	515	42	450	115	362	8	12	18	410	2	16	M30	33	47,60
350	355,6	580	46	510	125	408	8,8	12	20	465	2	16	M33	36	69,30
400	406,4	660	50	585	135	462	11	12	20	535	2	16	M36	39	98,00
450	457	685	57	610	135	500	12,5	12	20	560	2	20	M36	39	105,00
500	508	755	57	670	140	562	14,2	12	20	615	2	20	M39	42	130,00
600	610	890	72	795	150	666	16	12	20	735	2	20	M45	48	209,00