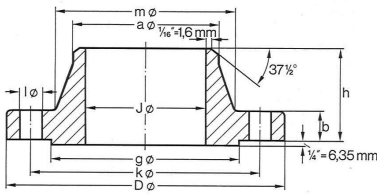


Welding Neck Flanges ANSI b 16.5 150lb/sq.in.



ASTM-A 182
ASME B16.5

Wst. 1.4571 / TP 316Ti
Wst. 1.4404 / TP 316/316L
Wst. 1.4541 / TP 321
Wst. 1.4301/07 / TP 304/304L

Abnahmeprüfzeugnis gem.
EN 10204-3.1



DN mm	inch	a mm	m mm	D mm	j mm	b mm	h mm	g mm	i mm	Anzahl Schraubenloch	k mm	Gewicht Kg/St.
15	1/2"	21,3	30,2	88,9	15,7	11,1	47,6	34,9	15,9	4	60,3	0,9
20	3/4"	26,7	38,1	98,4	20,8	12,7	52,4	42,9	15,9	4	69,8	0,9
25	1"	33,4	49,2	107,9	26,7	14,3	55,6	50,8	15,9	4	79,4	1,4
32	1 1/4"	42,2	58,7	117,5	35,1	15,9	57,1	63,5	15,9	4	88,9	1,4
40	1 1/2"	48,3	65,1	127	40,9	17,5	61,9	73	15,9	4	98,4	1,8
50	2"	60,3	77,8	152,4	52,6	19	63,5	92,1	19	4	120,6	2,7
65	2 1/2"	73	90,5	177,8	62,7	22,2	69,8	104,8	19	4	139,7	3,6
80	3"	88,9	107,9	190,5	78	23,8	69,8	127	19	4	152,4	4,5
100	3 1/2"	101,6	122,2	215,9	90,2	23,8	71,4	139,7	19	8	177,8	5,4
100	4"	114,3	134,9	228,6	102,4	23,8	76,2	157,2	19	8	190,5	6,8
125	5"	141,3	163,5	254	128,3	23,8	88,9	185,7	22,2	8	215,9	8,6
150	6"	168,3	192,1	279,4	154,2	25,4	88,9	215,9	22,2	8	241	10,9
200	8"	219,1	246,1	342,9	202,7	28,6	101,6	269,9	22,2	8	298,4	17,7
250	10"	273	304,8	406,4	254,5	30,2	101,6	323,8	25,4	12	361,9	23,6
300	12"	323,8	365,1	482,6	304,8	31,7	114,3	381	25,4	12	431,8	36,3
350	14"	355,6	400	533,4	Vom Besteller anzugeben!	34,9	127	412,7	28,6	12	476,2	50
400	16"	406,4	457,2	596,9		36,5	127	469,9	28,6	12	539,7	64
450	18"	457,2	504,8	635		39,7	139,7	533,4	31,7	12	577,8	68
500	20"	508	558,8	698,5		42,9	144,5	584,2	31,7	20	635	81,6
600	24"	609,6	663,6	812,8		47,6	152,4	692,1	34,9	20	749,3	118