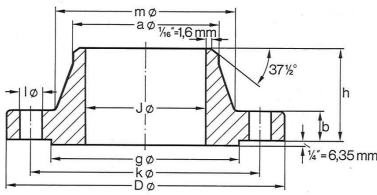


Welding Neck Flanges ANSI b 16.5 300lb/sq.in.



ASTM-A 182
ASME B16.5

Wst. 1.4571 / TP 316Ti
Wst. 1.4404 / TP 316/316L
Wst. 1.4541 / TP 321
Wst. 1.4301/07 / TP 304/304L

Abnahmeprüfzeugnis gem.
EN 10204-3.1



DN mm	inch	a mm	m mm	D mm	j mm	b mm	h mm	g mm	i mm	Anzahl Schraubenloch	k mm	Gewicht Kg/St.
15	1/2"	21,3	38,1	95,2	15,7	14,3	52,4	34,9	15,9	4	66,7	0,9
20	3/4"	26,7	47,6	117,5	20,8	15,9	57,1	42,9	19	4	82,5	1,4
25	1"	33,4	54	123,8	26,7	17,5	61,9	50,8	19	4	88,9	1,8
32	1 1/4"	42,2	63,5	133,3	35,1	19	65,11	63,5	19	4	98,4	2,3
40	1 1/2"	48,3	69,8	155,6	40,9	20,6	68,3	73	22,2	4	114,3	3,2
50	2"	60,3	84,1	165,1	52,6	22,2	69,8	92,1	19	8	127	4,1
65	2 1/2"	73	100	190,5	62,7	25,4	76,2	104,8	22,2	8	149,2	5,4
80	3"	88,9	117,5	209,5	78	28,6	79,4	127	22,2	8	168,3	6,8
100	3 1/2"	101,6	133,3	228,6	90,2	30,2	81	139,7	22,2	8	184,1	8,2
100	4"	114,3	146	254	102,4	31,7	85,7	157,2	22,2	8	200	11,3
125	5"	141,3	117,8	279,4	128,3	34,9	98,4	185,7	22,2	8	234,9	14,5
150	6"	168,3	206,4	317,5	154,2	36,5	98,4	215,9	22,2	12	269,9	19
200	8"	219,1	260,3	381	202,7	41,3	111,1	269,9	25,4	12	330,2	30,4
250	10"	273	320,7	444,5	254,5	47,6	117,5	323,8	28,6	16	387,3	41,3
300	12"	323,8	374,6	520,7	304,8	50,8	130,2	381	31,7	16	450,8	63,5
350	14"	355,6	425,4	584,2	Vom Besteller anzugeben!	54	142,9	412,7	31,7	20	514	81,6
400	16"	406,4	482,6	647,7		57,1	146	469,9	34,9	20	571,5	113
450	18"	457,2	533,4	711,2		60,3	158,7	533,4	34,9	24	628,6	145
500	20"	508	587,4	774,7		63,5	161,9	584,2	34,9	24	685,8	181
600	24"	609,6	701,7	914,4		69,8	168,3	692,1	41,3	24	812,8	263