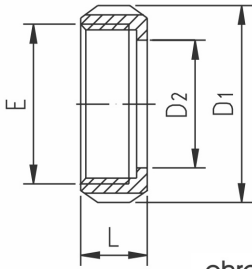


## SMS Verschraubung

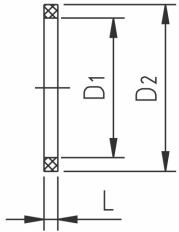
Nutmutter SMS  
nut SMS



chronimo  
edelstahl

DN	D1	D2	E	L	Gew.[kg]
1"	51	32	40 x 1/6"	20	0,11
1 1/2"	74	48	60 x 1/6"	25	0,26
2"	84	60,5	70 x 1/6"	26	0,31
2 1/2"	100	74	85 x 1/6"	30	0,41
3"	114	87	98 x 1/6"	32	0,57
4"	154	117	132 x 1/6"	45	1,20

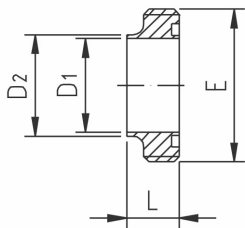
Dichtring SMS  
sealring SMS



chronimo  
edelstahl

DN	D1	D2	L	Gew.[kg]
1"	25	32	5,5	
1 1/2"	38	48	5,5	
2"	51	61	5,5	
2 1/2"	63,5	73,5	5,5	
3"	76,1	86	5,5	
4"	101,4	114	5,5	

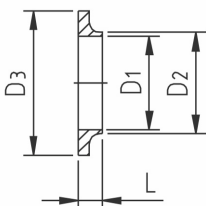
Gewindestutzen SMS  
male SMS



chronimo  
edelstahl

DN	D1	D2	E	L	Gew.[kg]
1"	22,6	25,6	Rd 40 x 1/6"	15	0,05
1 1/2"	35,6	38,6	Rd 60 x 1/6"	20	0,17
2"	48,6	51,6	Rd 70 x 1/6"	20	0,18
2 1/2"	60,3	64,1	Rd 85 x 1/6"	24	0,35
3"	72,9	76,7	Rd 98 x 1/6"	24	0,44
4"	97,6	102,5	Rd 132 x 1/6"	35	1,31

Haltestutzen SMS  
liner SMS



chronimo  
edelstahl

DN	D1	D2	D3	L	Gew.[kg]
1"	22,6	25,6	35,5	7,5	0,02
1 1/2"	35,6	38,6	55	9	0,04
2"	48,6	51,6	65	9	0,06
2 1/2"	60,3	64,1	80	9	0,07
3"	72,9	76,7	93	10	0,12
4"	97,6	102,5	127	12	0,27