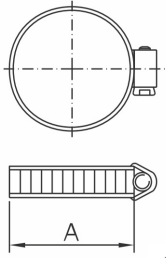


# Schlauchschele und Clampverbindungsteile

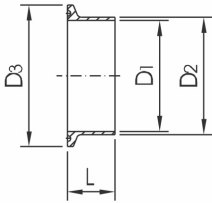
Schlauchschele  
hose nozzle



chronimo  
edelstahl

A	Gew.[kg]
<b>Ø Bereich</b>	
12- 20	0,02
16- 25	0,02
20- 32	0,02
25- 40	0,02
32- 50	0,03
40- 60	0,03
50- 70	0,03
60- 80	0,04
70- 90	0,04
80-100	0,04
90-110	0,04
100-120	0,05

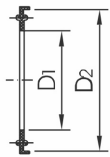
Anschw. Clampstutzen DIN 32676  
short welding clamp DIN 32676



chronimo  
edelstahl

DN	D1	D2	D3	L	Gew.[kg]
10	10	13	34	18	0,03
15	16	19	34	18	0,03
20	20	23	34	18	0,03
25	26	29	50,5	21,5	0,07
32	32	35	50,5	21,5	0,07
40	38	41	50,5	21,5	0,07
50	50	53	64	21,5	0,07
65	66	70	91	28	0,10
80	81	85	106	28	0,20
100	100	104	119	28	0,22
125	125	129	155	28	0,52
150	150	154	183	28	0,70

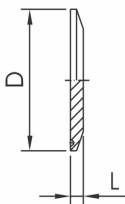
Dichtring DIN 32676  
clamp seal ring DIN 32676



chronimo  
edelstahl

DN	D1	D2
10	10,2	34
15	16,2	34
20	20,2	34
25	26,2	50,5
32	32,2	50,5
40	38,2	50,5
50	50,2	64
65	66,2	91
80	81,2	106
100	100,2	119
125	125,2	155
150	150,2	183

Clampdeckel  
blind clamp



chronimo  
edelstahl

DN	D	L	Gew.[kg]	
10-20		34	6,5	0,03
25-40	1"-1 1/2"	50,5	6,5	0,08
50	2"	64	6,5	0,13
	2 1/2"	77,5	6,5	0,20
65	3"	91	6,5	0,31
80		106	6,5	0,47
100	4"	119	8	0,61
125		155	11	1,48
150		183	11	2,11