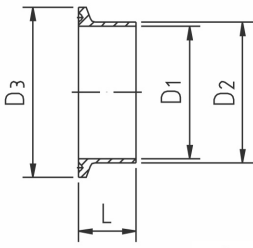


## Clampverbindungsteile

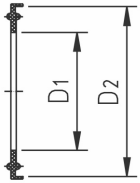
Clampstutzen Zoll lang/ kurz  
short welding clamp long/short



chronimo  
edelstahl

DN	D1	D2	D3	L	Gew.[kg]
1"	22,1	25,4	50,5	28,6	0,07
1 1/2"	34,8	38,1	50,5	28,6	0,07
2"	47,5	50,8	64	28,6	0,07
2 1/2"	60,2	63,5	77,5	28,6	0,08
3"	72,9	76,2	91	28,6	0,10
4"	97,4	101,6	119	28,6	0,22
1"	22,1	25,4	50,5	12,7	0,03
1 1/2"	34,8	38,1	50,5	12,7	0,03
2"	47,5	50,8	64	12,7	0,03
2 1/2"	60,2	63,5	77,5	12,7	0,07
3"	72,9	76,2	91	12,7	0,07
4"	97,4	101,6	119	12,7	0,07

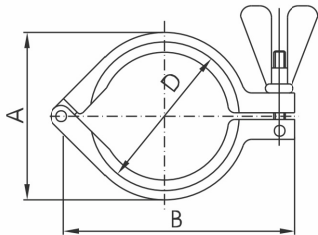
Dichtring Clamp Zoll  
clamp seal ring



chronimo  
edelstahl

DN	D1	D2	Gew.[kg]
1"	23,1	50,5	
1 1/2"	35,3	50,5	
2"	48	64	
2 1/2"	60,7	77,5	
3"	73,3	91	
4"	97,8	119	

Klammer, massiv  
heavy duty clamp



chronimo  
edelstahl

DN	DN	A	B	D	Gew.[kg]
10-20		45	63	34	0,10
25-40	1 1/2"	64	88	50,5	0,31
50	2"	77	105	64	0,34
	2 1/2"	91	123	77,5	0,44
65	3"	104	137	91	0,53
80		119	155	106	0,59
100	4"	132	168	119	0,60
125		170	205	155	1,50
150		200	235	183	1,80