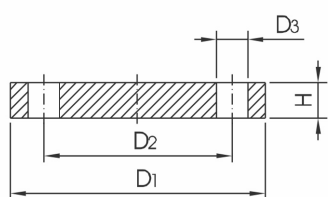


Blindflansch und Dichtung für Flansche und Gewindefittings

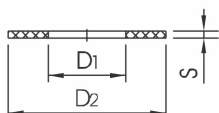
Blindflansch
blindflange



chronimo
edelstahl

DN	D1	D2	D3	H	PN	Gew.[kg]
10	90	60	14	14	16	0,63
15	95	65	14	14	16	0,72
20	105	75	14	16	16	1,01
25	115	85	14	16	16	1,23
32	140	100	18	16	16	1,80
40	150	110	18	16	16	2,09
50	165	125	18	18	16	2,88
65	185	145	18	18	16	3,66
80	200	160	18	20	16	4,77
100	220	180	18	20	16	5,65
125	250	210	18	22	16	8,42
150	285	240	22	22	16	10,40
200	340	295	22	24	10	16,10

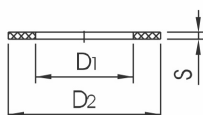
Flanschdichtung DIN 2690/PN 16
gasket for flange DIN 2690/PN 16



chronimo
edelstahl

DN	D1	D2	S	S(EPDM)	Gew.[kg]
10	18	45	2	3	
15	22	50	2	3	
20	28	60	2	3	
25	35	70	2	3	
32	43	82	2	3	
40	49	92	2	3	
50	61	107	2	3	
65	77	127	2	3	
80	90	142	2	3	
100	115	162	2	3	
125	141	192	2	3	
150	169	218	2	3	
200	220	273	2	3	

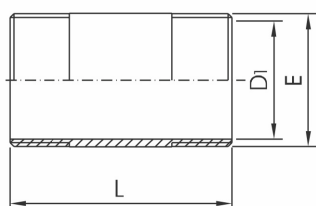
Bördeldichtung PN 10
gasket for welding neck PN 10



chronimo
edelstahl

DN	D1	D2	S	Gew.[kg]
10	14	40	3	
15	18	45	3	
20	23	58	3	
25	30	68	3	
32	39	78	3	
40	45	88	4	
50	56	102	4	
65	71	122	4	
80	84	138	4	
100	109	158	4	
125	135	188	4	
150	160	212	4	
200	220	268	4	

Rohrdoppelnippel
double nipple



chronimo
edelstahl

DN	E	D1	L	Gew.[kg]
6	1/8"	6,2	30	0,01
8	1/4"	8,9	30	0,01
10	3/8"	12,6	40	0,02
15	1/2"	16,1	60	0,04
20	3/4"	21,7	60	0,04
25	1"	27,3	60	0,06
32	1 1/4"	36,0	80	0,13
40	1 1/2"	41,9	80	0,16
50	2"	53,1	100	0,26
65	2 1/2"	68,9	100	0,33
80	3"	80,9	120	0,47
100	4"	105,3	120	0,66