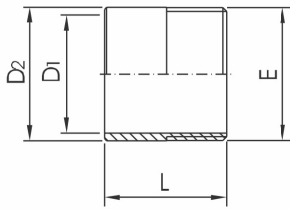


Gewindefittings

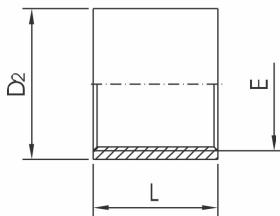
Schweißnippel mit Rohrgewinde
welding nipple with pipemale



chronimo
edelstahl

DN	E	D1	D2	L	Gew.[kg]
6	1/8"	6,2	10,2	30	0,02
8	1/4"	8,9	13,5	30	0,02
10	3/8"	12,6	17,2	30	0,03
15	1/2"	16,1	21,3	35	0,04
20	3/4"	21,7	26,9	40	0,06
25	1"	27,3	33,7	40	0,10
32	1 1/4"	36,0	42,4	50	0,15
40	1 1/2"	41,9	48,3	50	0,16
50	2"	53,1	60,3	55	0,22
65	2 1/2"	68,9	76,1	60	0,42
80	3"	80,9	88,9	65	0,68
100	4"	105,3	114,3	90	0,97

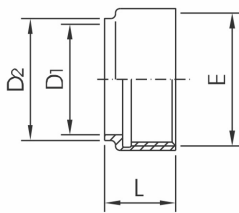
Muffe DIN 2986 mit Rohrgewinde
socket DIN 2986



chronimo
edelstahl

DN	E	D2	L	Gew.[kg]
10	3/8"	21,3	26	0,03
15	1/2"	26,4	34	0,08
20	3/4"	31,8	36	0,11
25	1"	39,5	43	0,17
32	1 1/4"	48,3	48	0,32
40	1 1/2"	54,5	48	0,40
50	2"	68,3	56	0,48
65	2 1/2"	82	65	1,20
80	3"	95	71	1,57
100	4"	122	83	2,40

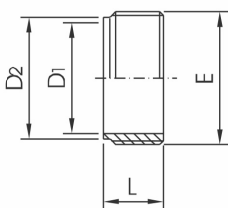
Anschweißmuffe G3
socket G3



chronimo
edelstahl

DN	E	D1	D2	L	Gew.[kg]
6	1/8"	6	9	18	0,04
8	1/4"	8	11	20	0,04
10	3/8"	10	13	20	0,06
15	1/2"	15	19	22	0,09
20	3/4"	20	24	22	0,10
25	1"	26	31	27	0,21
32	1 1/4"	32	37	32	0,23
40	1 1/2"	38	43	32	0,27
50	2"	50	55	32	0,33
65	2 1/2"	66	71	38	0,43
80	3"	81	86	45	0,50
100	4"	100	106	55	0,65

Anschweißnippel G2
nipple G2



chronimo
edelstahl

DN	E	D1	D2	L	Gew.[kg]
6	1/8"	6	9	15	0,01
8	1/4"	8	11	17	0,01
10	3/8"	10	13	17	0,01
15	1/2"	15	18	20	0,02
20	3/4"	20	24	20	0,03
25	1"	26	30	22	0,04
32	1 1/4"	32	37	27	0,09
40	1 1/2"	38	43	27	0,10
50	2"	50	55	27	0,13
65	2 1/2"	66	71	31	0,16
80	3"	81	85	37	0,18
100	4"	100	106	47	0,65