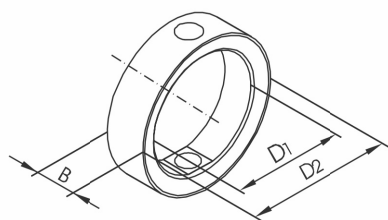


Dichtungen

ab sofort auch DN 10 - 20 lieferbar

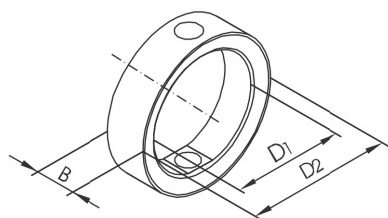
SV-Dichtung-VMQ (Silikon)
btfll. valve seal-VMQ (silicone)



chronimo
edelstahl

DN	D1	D2	B	Gew.[kg]
25	26	40	20	0,02
32	32	48	20	0,03
40	38	54	21	0,05
50	51	67	21	0,04
2 1/2"	60,5	80	22	0,07
65	67	85	22	0,07
75 / 3"	74	93	24	0,09
80	82	101	24	0,10
100	101	116	26	0,10
125	125	151	29	0,25
150	150	175	29	0,27
200	203	230	37	0,42

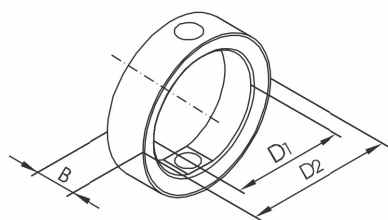
SV-Dichtung-FPM (Viton)
butterfly valve seal-FPM (Viton)



chronimo
edelstahl

DN	D1	D2	B	Gew.[kg]
25	26	40	20	0,03
32	32	48	20	0,03
40	38	54	21	0,04
50	51	67	21	0,05
2 1/2"	60,5	80	22	0,10
65	67	85	22	0,10
75 / 3"	74	93	24	0,11
80	82	101	24	0,12
100	101	116	26	0,14
125	125	151	29	0,30
150	150	175	29	0,32
200	203	230	37	0,64

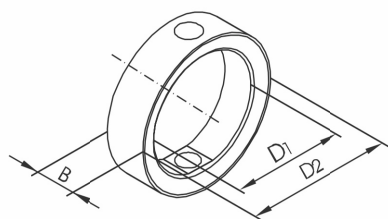
SV-Dichtung-EPDM
butterfly valve seal-EPDM



chronimo
edelstahl

DN	D1	D2	B	Gew.[kg]
25	26	40	20	0,02
32	32	48	20	0,02
40	38	54	21	0,02
50	51	67	21	0,03
2 1/2"	60,5	80	22	0,05
65	67	85	22	0,05
75 / 3"	74	93	24	0,06
80	82	101	24	0,08
100	101	116	26	0,09
125	125	151	29	0,17
150	150	175	29	0,20
200	203	230	37	0,40

SV-Dichtung-HNBR
butterfly valve seal-HNBR



chronimo
edelstahl

DN	D1	D2	B	Gew.[kg]
25	26	40	20	0,02
32	32	48	20	0,02
40	38	54	21	0,03
50	51	67	21	0,03
2 1/2"	60,5	80	22	0,05
65	67	85	22	0,05
75 / 3"	74	93	24	0,06
80	82	101	24	0,07
100	101	116	26	0,09
125	125	151	29	0,21
150	150	175	29	0,24
200	203	230	37	0,45