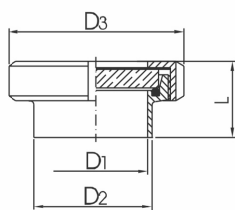


Schauglasarmatur für Rohrabmessung nach DIN 11850 und Zubehör

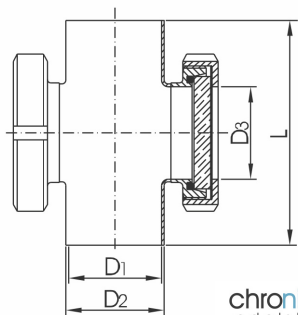
Schauglas mit Borosilikatglas
spare glass-with borosilicate glass



chronimo
edelstahl

DN	D1	D2	D3	L	Gew.[kg]
25	26	29	63	37	0,31
32	32	35	70	40	0,40
40	38	41	78	41	0,48
50	50	53	92	43	0,69
65	66	70	112	48	1,10
80	81	85	127	54	1,61
100	100	104	148	64	2,27
125	125	129	178	58	3,08
150	150	154	210	60	5,28

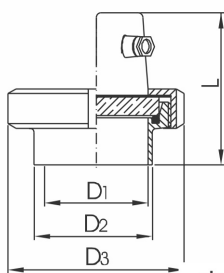
Schauglasarmatur-DIN-SS
sight glass DIN-weld. ends



chronimo
edelstahl

DN	D1	D2	D3	L1	Gew.[kg]
25	25	28	26	100	0,85
	26	29	26	100	0,85
32	31	34	32	110	0,90
	32	35	32	110	0,90
40	37	40	38	120	1,10
	38	41	38	120	1,10
50	49	52	50	140	1,50
	50	53	50	140	1,50
65	66	70	66	160	1,80
80/65	81	85	66	180	2,80
100/65	100	104	66	200	3,00
125/100	125	129	100	375	6,20
150/100	150	154	100	450	6,50

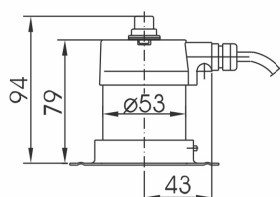
Schauglas DIN Anschweiß m. Leuchte
sight glass DIN-welding with light



chronimo
edelstahl

DN	D1	D2	D3	L	Gew.[kg]
65	66	70	112	110	1,40
80	81	85	127	135	2,10
100	100	104	148	153	2,70
125	125	129	178	150	3,60

Leuchte für Schauglas DIN-SS
light of sight glass DIN-weld. ends



chronimo
edelstahl

DN

65
100