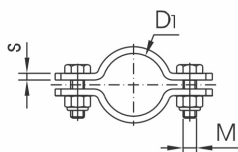


Montagezubehör

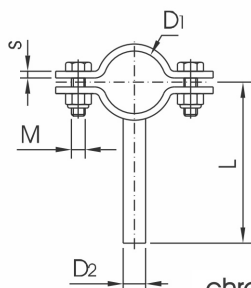
Rohrschelle ohne Schaft
pipe clamp



chronimo
edelstahl

DN	D1	M	S	Gew.[kg]
10	12	M 6	3	0,02
15	18	M 6	3	0,04
20	22	M 6	3	0,05
25	28	M 6	3	0,05
32	34	M 6	3	0,07
40	40	M 6	3	0,07
50	52	M 6	3	0,08
65	70	M 6	3	0,09
80	85	M 6	3	0,15
100	104	M 6	3	0,23
125	129	M 8	3	0,41
150	154	M 8	3	0,96
200	204	M 8	4	1,80
250	254	M10	4	3,60

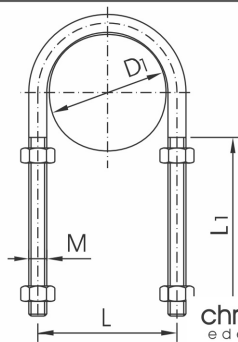
Rohrschelle mit Schaft
pipe clamp with welding shaft



chronimo
edelstahl

DN	D1	D2	L	M	S	Gew.[kg]
10	12	8	64	M 6	3	0,04
15	18	8	67	M 6	3	0,07
20	22	8	69	M 6	3	0,08
25	28	10	72	M 6	3	0,10
32	34	10	75	M 6	3	0,11
40	40	10	78	M 6	3	0,12
50	52	12	84	M 6	3	0,13
65	70	12	93	M 6	3	0,16
80	85	12	100,5	M 6	3	0,27
100	104	12	110	M 6	3	0,32
125	129	16	140	M 8	3	0,48
150	154	16	180	M 8	3	1,04
200	204	20	240	M 8	4	1,90
250	254	22	250	M10	4	3,70

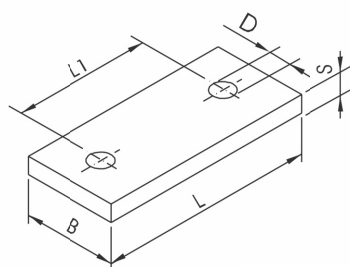
Rohrspannbügel
pipe support



chronimo
edelstahl

DN	D1	L	L1	M	Gew.[kg]
10	12	20	80	M 6	0,05
15	18	26	80	M 6	0,05
20	22	30	80	M 6	0,05
25	28	38	80	M 8	0,05
32	34	44	80	M 8	0,05
40	40	50	80	M 8	0,10
50	52	62	80	M 8	0,11
65	70	80	80	M 8	0,12
80	85	97	80	M10	0,22
100	104	116	80	M10	0,25
125	129	143	90	M12	0,28
150	154	168	90	M12	0,46
200	204	218	90	M12	0,57

Halteflansch
flange for fixing tubes



chronimo
edelstahl

B	D	L	L1	S	Gew.[kg]
60	11,5	130	100	8	0,5