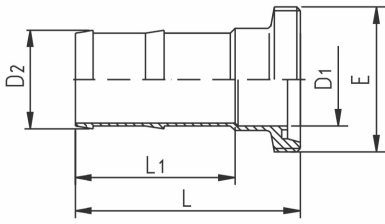


# Schlauchverschraubungsteile

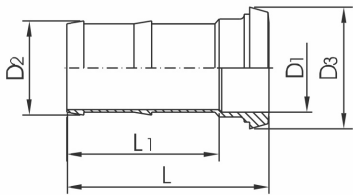
Schlauch-Gewindestutzen DIN 11854  
male part hose fitting



chronimo  
edelstahl

DN	D1	D2	L	L1	E	Gew.[kg]
10	10	15	54	33	Rd 28 x 1/8"	0,05
15	16	21	64	43	Rd 34 x 1/8"	0,08
20	20	26	76	52	Rd 44 x 1/6"	0,17
25	22	28	83	54	Rd 52 x 1/6"	0,23
32	29	35	92	60	Rd 58 x 1/6"	0,33
40	37	43	108	75	Rd 65 x 1/6"	0,52
50	47	53	121	86	Rd 78 x 1/6"	0,66
65	61	69	142	102	Rd 95 x 1/6"	1,14
80	75	85	164	119	Rd 110 x 1/4"	1,50
100	95	105	185	131	Rd 130 x 1/4"	2,40

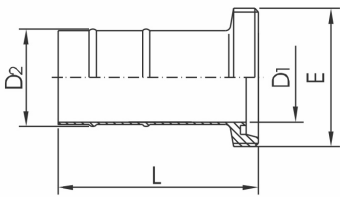
Schlauchkegelstutzen DIN 11854  
liner hose fitting



chronimo  
edelstahl

DN	D1	D2	D3	L	L1	Gew.[kg]
10	10	15	22,5	50	33	0,04
15	16	21	28,5	60	43	0,06
20	20	26	36,5	70	52	0,13
25	22	28	44	76	54	0,19
32	29	35	50	85	60	0,27
40	37	43	56	101	75	0,42
50	47	53	68,5	114	86	0,58
65	61	69	86	134	102	1,08
80	75	85	100	156	119	1,32
100	95	105	121	175	131	2,13

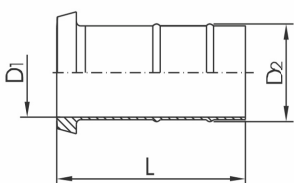
Schlauch-Gewindestutzen mit Rohrtülle  
male part hose fitting



chronimo  
edelstahl

DN	D1	D2	L	E	Gew.[kg]
15	16	19,5	68	Rd 34 x 1/8"	0,07
20	20	23,5	88	Rd 44 x 1/6"	0,11
25	26	29,5	94	Rd 52 x 1/6"	0,14
32	32	36	99	Rd 58 x 1/6"	0,20
40	38	42	103	Rd 65 x 1/6"	0,23
50	50	54	108	Rd 78 x 1/6"	0,32
65	66	72	145	Rd 95 x 1/6"	0,67
80	81	88	167	Rd 110 x 1/4"	0,98
100	100	107	179	Rd 130 x 1/4"	1,07

Schlauch-Kegelstutzen mit Rohrtülle  
liner hose part



chronimo  
edelstahl

DN	D1	D2	L	Gew.[kg]
15	16	19,5	64	0,04
20	20	23,5	82	0,06
25	26	29,5	87	0,11
32	32	36	92	0,14
40	38	42	96	0,17
50	50	54	101	0,25
65	66	72	137	0,58
80	81	88	159	0,66
100	100	107	169	0,94