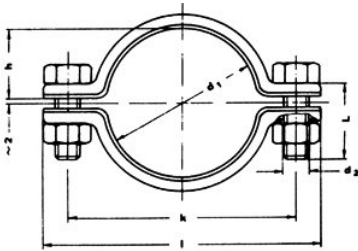


Rohrschellen aus Blech gepresst



**Doppelschellen
ohne Mutter u. Schrauben**

Maße ähnlich nach DIN 3567.

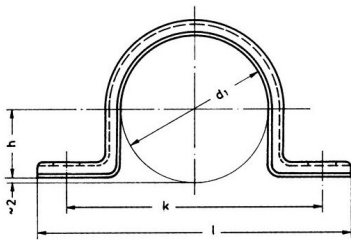
Wst. 1.4301/ TP 304
Wst. 1.4307/ TP 304

Abnahmeprüfzeugnis
gem. EN 10204-3.1 f.d.Vormaterial



DN mm	d1 mm	k mm	d2 mm	l mm	b mm	h mm	s mm	M	L mm	GEWICHT Kg/St.
15	21,3	51	11	70	35	9	1,5	M10	25	0.06
20	26,9	54	11	75	35	11	1,5	M10	25	0.07
25	33.7	64.5	11	82	35	15	1,5	M10	25	0.07
32	42.4	68.7	11	90	35	19	1,5	M10	25	0.08
40	48.3	79	11	98	35	22	1,5	M10	25	0.09
50	60,3	92	11	110	35	27	1,5	M10	25	0.11
50	60.3	96	11	116	35	28	1,50	M10	25	0.11
65	76.1	118	11	14	40	36	2.0	M10	25	0.20
80	-	-	-	-	-	-	-	-	-	-
80	88.9	135	13	159	40	42	2.0	M12	30	0.24
100	114.3	157	13	184	40	55	1,50	M12	35	0.36
125	139.7	189	13	216	50	68	1,50	M12	35	0.54
150	168.3	211	13	240	50	82	1,50	M12	35	0.63
200	219.1	262	13	290	50	107	1,50	M12	35	0.95

Kappschelle ähnlich DIN 1593



Aus Blech gefertigt.

Maße ähnlich nach DIN 1593

Wst. 1.4301/ TP 304/304L

Abnahmeprüfzeugnis
gem. EN 10204-3.1 f.d.Vormaterial



DN mm	d1 mm	k mm	d2 mm	l mm	b mm	h mm	s mm	GEWICHT Kg/St.
15	21,3	59	11	83	35	9	1,5	0.04
20	26,9	66	11	89	35	11	1,5	0.04
25	33.7	77	11	100	35	13	1,5	0.06
32	42.4	77	11	110	35	19	1,5	0.06
40	48.3	93	11	116	35	22	1,5	0.07
50	60.3	105	11	129	35	28	1,5	0.09
65	-	-	-	-	-	-	-	-
65	76.1	115	11	130	40	36	2,0	0.14
80	-	-	-	-	-	-	2,0	-
80	88.9	137	11	161	40	42	2,0	0.18
100	114.3	163	11	186	40	55	2,5	0.26
125	139.7	189	13	216	50	69	2,5	0.40