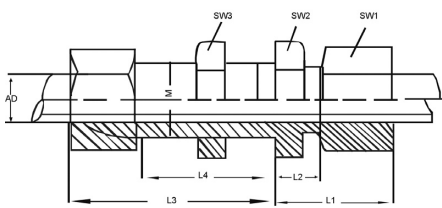


GSV Gerade-Schottverschraubung



DIN EN ISO 8434-1
DIN 2353

Wst. 1.4571 / 316 Ti

Abnahmeprüfzeugnis
gem. EN 10204-3.1
für das Vormaterial

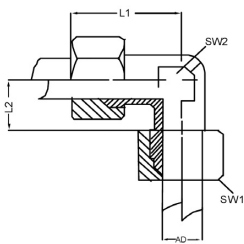


Gerade-Schott
Verschraubung

Abmessungsbereich
DN 6 - DN 30

Artikel-Nr.
GSV

WV Winkel-Verschraubung



DIN EN ISO 8434-1
DIN 2353

Wst. 1.4571 / 316 Ti

Abnahmeprüfzeugnis
gem. EN 10204-3.1
für das Vormaterial

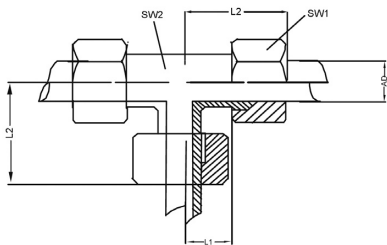


Winkel
Verschraubung

Abmessungsbereich
DN 6 - DN 30

Artikel-Nr.
WV

TV T-Verschraubung



DIN EN ISO 8434-1
DIN 2353

Wst. 1.4571 / 316 Ti

Abnahmeprüfzeugnis
gem. EN 10204-3.1
für das Vormaterial

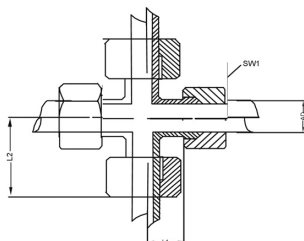


T-Verschraubung

Abmessungsbereich
DN 6 - DN 30

Artikel-Nr.
TV

KV Kreuz-Verschraubung



DIN EN ISO 8434-1
DIN 2353

Wst. 1.4571 / 316 Ti

Abnahmeprüfzeugnis
gem. EN 10204-3.1
für das Vormaterial



Kreuz
Verschraubung

Abmessungsbereich
DN 6 - DN 30

Artikel-Nr.
KV

* Auch als NPT/Metrisches-Gewinde verfügbar.