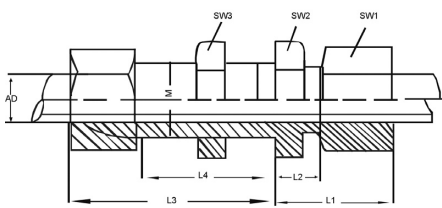


## GSV Gerade-Schottverschraubung



DIN EN ISO 8434-1  
DIN 2353

Wst. 1.4571 / 316 Ti

Abnahmeprüfzeugnis  
gem. EN 10204-3.1  
für das Vormaterial

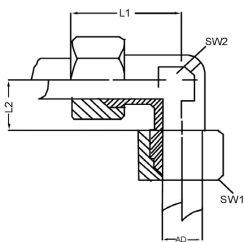


Gerade-Schott  
Verschraubung

Abmessungsbereich  
DN 6 - DN 30

Artikel-Nr.  
GSV

## WV Winkel-Verschraubung



DIN EN ISO 8434-1  
DIN 2353

Wst. 1.4571 / 316 Ti

Abnahmeprüfzeugnis  
gem. EN 10204-3.1  
für das Vormaterial

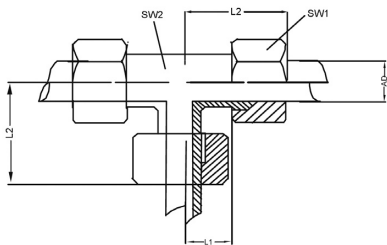


Winkel  
Verschraubung

Abmessungsbereich  
DN 6 - DN 30

Artikel-Nr.  
WV

## TV T-Verschraubung



DIN EN ISO 8434-1  
DIN 2353

Wst. 1.4571 / 316 Ti

Abnahmeprüfzeugnis  
gem. EN 10204-3.1  
für das Vormaterial

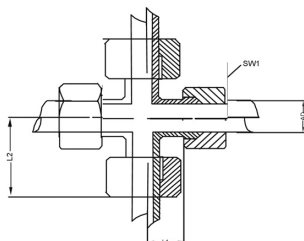


T-Verschraubung

Abmessungsbereich  
DN 6 - DN 30

Artikel-Nr.  
TV

## KV Kreuz-Verschraubung



DIN EN ISO 8434-1  
DIN 2353

Wst. 1.4571 / 316 Ti

Abnahmeprüfzeugnis  
gem. EN 10204-3.1  
für das Vormaterial



Kreuz  
Verschraubung

Abmessungsbereich  
DN 6 - DN 30

Artikel-Nr.  
KV

\* Auch als NPT/Metrisches-Gewinde verfügbar.