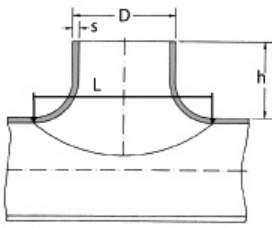


## Sattelstutzen aus Rohr gepresst, ähnlich DIN 2618

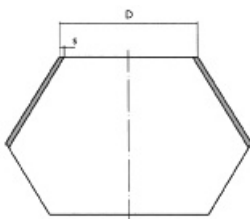


geschw.  
bis NW 100 auch  
nahtlos nach DIN 2616 möglich  
gem. ähnlich DIN 2618  
Wst. 1.4571 / TP 316Ti  
Wst. 1.4541 / TP 321  
Wst. 1.4301/1.4307 / TP 304/304L  
Abnahmeprüfzeugnis  
gem. EN 10204-3.1 f.d. Vormaterial

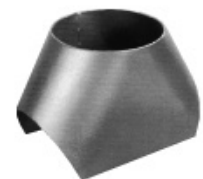


D mm	S mm	h mm	L	GEWICHT Kg/St	geschw. g
21,30	2,0	30,0	25,0	0,03	g
21,30	2,6	30,0	25,0	0,04	g
26,90	2,0	30,0	35,0	0,04	g
26,90	2,6	30,0	35,0	0,05	g
33,70	2,0	30,0	44,0	0,05	g
33,70	2,6	30,0	44,0	0,06	g
42,40	2,6	35,0	62,0	0,10	g
42,40	3,2	35,0	62,0	0,12	g
48,30	2,6	40,0	72,0	0,13	g
48,30	3,2	40,0	72,0	0,15	g
60,30	2,9	45,0	90,0	0,26	g
60,30	3,6	45,0	90,0	0,31	g
76,10	2,9	50,0	130,0	0,45	g
76,10	3,6	50,0	130,0	0,61	g
88,90	3,2	60,0	144,0	0,56	g
88,90	4,0	60,0	144,0	0,86	g
114,30	3,0	65,0	65,0	0,85	g
114,30	4,0	65,0	65,0	1,39	g
139,70	3,0	85,0	85,0	2,10	g
139,70	4,0	85,0	85,0	2,36	g
168,30	3,0	100,0	100,0	3,00	g
168,30	4,0	100,0	100,0	3,56	g
219,10	3,0	135,0	135,0	5,00	g
219,10	4,0	135,0	135,0	6,53	g

## Sattelstutzen aus Blech geschweißt, ähnlich DIN 2618



geschw.  
mit seitlich geradem Abgang, gebeizt, u.  
gestempelt  
gem. ähnlich DIN 2618  
Wst. 1.4571 / TP 316Ti  
Wst. 1.4541 / TP 321  
Wst. 1.4301/1.4307 / TP 304/304L  
Abnahmeprüfzeugnis  
gem. EN 10204-3.1 f.d. Vormaterial



D mm	S mm	D mm	S mm	D mm	S mm
54,00	2,5/3,0	108,00	2,0/2,5/3,0/4,0	208,00	2,0/2,5/3,0/4,0/5,0
55,00	2,5/3,0	114,30	2,0/2,5/3,0/4,0	210,00	2,0/2,5/3,0/4,0/5,0
56,00	2,5/3,0	129,00	2,0/2,5/3,0/4,0	219,10	2,0/2,5/3,0/4,0/5,0
57,00	2,0/2,5/3,0	130,00	2,0/2,5/3,0/4,0	254,00	2,0/2,5/3,0/4,0/5,0
60,30	2,0/2,5/3,0	131,00	2,0/2,5/3,0/4,0	255,00	2,0/2,5/3,0/4,0/5,0
69,00	2,0/2,5/3,0	133,00	2,0/2,5/3,0/4,0	256,00	2,0/2,5/3,0/4,0/5,0
70,00	2,0/2,5/3,0	139,70	2,0/2,5/3,0/4,0	258,00	2,0/2,5/3,0/4,0/5,0
71,00	2,0/2,5/3,0	154,00	2,0/2,5/3,0/4,0	260,00	2,0/2,5/3,0/4,0/5,0
76,10	2,0/2,5/3,0	155,00	2,0/2,5/3,0/4,0	267,00	2,0/2,5/3,0/4,0/5,0
84,00	2,0/2,5/3,0	156,00	2,0/2,5/3,0/4,0	273,00	2,0/2,5/3,0/4,0/5,0
85,00	2,0/2,5/3,0	158,00	2,0/2,5/3,0/4,0	305,00	2,5/3,0/4,0/5,0/6,0
86,00	2,0/2,5/3,0	159,00	2,0/2,5/3,0/4,0	306,00	2,5/3,0/4,0/5,0/6,0
88,90	2,0/2,5/3,0	168,30	2,0/2,5/3,0/4,0	308,00	2,5/3,0/4,0/5,0/6,0
104,00	2,0/2,5/3,0/4,0	204,00	2,0/2,5/3,0/4,0/5,0	310,00	2,5/3,0/4,0/5,0/6,0
105,00	2,0/2,5/3,0/4,0	205,00	2,0/2,5/3,0/4,0/5,0	312,00	2,5/3,0/4,0/5,0/6,0
106,00	2,0/2,5/3,0/4,0	206,00	2,0/2,5/3,0/4,0/5,0	323,90	2,5/3,0/4,0/5,0/6,0