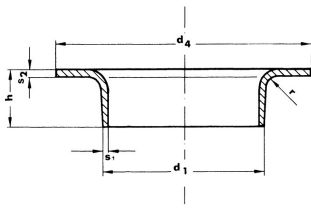


V-Bördel n. DIN 2642



Ausf. kalt gezogen

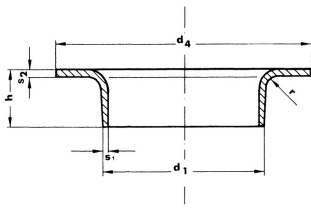
Wst. 1.4571 / TP 316Ti
Wst. 1.4404 / TP 316/316L
Wst. 1.4541 / TP 321
Wst. 1.4301 / 1.4307 / TP 304/304L

Abnahmeprüfzeugnis
gem. EN 10204-3.1



D mm	S1 mm	S2 mm	h4 mm	d4 kg/m	GEWICHT Kg/St	D mm	S1 mm	S2 mm	h4 mm	d4 kg/m	GEWICHT Kg/St
14,0	2,0	3,0	7	40	0,03	48,3	2,0	3,0	17	88	0,14
17,2	1,8	2,5	8	40	0,02	48,3	2,6	3,5	17	88	0,16
17,2	2,3	3,0	8	40	0,03	48,3	3,0	4,0	17	88	0,18
18,0	1,5	2,5	8	45	0,03	48,3	4,0	5,0	17	88	
19,0	2,0	3,0	8	45	0,04	50,0	2,0	3,0	20	102	0,19
20,0	2,0	3,0	9	45	4,00	52,0	1,5	2,5	19	102	0,16
21,3	1,6	2,5	9	45	0,03	53,0	1,5	2,5	20	102	0,16
21,3	2,0	3,0	9	45	0,04	54,0	2,0	3,0	20	102	0,19
21,3	2,6	3,5	9	45	0,05	56,0	3,0	4,0	20	102	
21,3	3,0	4,0	9	45	0,06	57,0	2,0	3,0	21	102	0,17
22,0	1,5	2,5	10	58	0,05	57,0	2,6	4,0	21	102	0,25
23,0	1,5	2,5	10	58	0,05	57,0	3,0	4,0	20	102	0,25
24,0	2,0	3,0	12	58	0,06	57,0	4,0	5,0	20	102	
25,0	2,0	3,0	12	58	0,06	60,3	1,6	2,5	23	102	0,16
25,0	3,0	4,0	10	58		60,3	2,0	3,0	23	102	0,19
26,9	1,6	2,5	12	58	0,05	60,3	2,6	4,0	23	105	0,25
26,9	2,0	3,0	12	58	0,06	60,3	3,0	4,0	20	102	0,24
26,9	2,6	3,5	12	58	0,07	60,3	3,5	5,0	23	102	
26,9	3,0	4,0	12	58		60,3	4,0	5,0	20	102	
28,0	1,5	2,5	13	68	0,07	64,0	2,0	3,0	21	122	
29,0	1,5	2,5	13	68	0,09	65,0	2,5	3,0	0	122	
29,0	2,0	3,0	13	68	0,09	69,0	2,0	3,0	23	122	
30,0	2,0	3,0	13	68	0,09	69,0	4,0	5,0	23	122	0,26
30,0	2,5	3,5	13	68	0,10	70,0	2,0	3,0	23	122	0,26
31,0	3,0	4,0	14	68		70,0	3,0	4,0	23	122	
32,0	2,0	3,0	14	68		71,0	3,0	4,0	23	122	0,34
33,7	1,6	2,5	14	68	0,07	73,0	3,0	4,0	23	122	
33,7	2,0	3,0	14	68	0,09	73,0	4,0	5,0	23	122	
33,7	2,6	4,0	14	68	0,11	76,1	2,0	3,0	23	122	0,25
33,7	3,0	4,0	12	68		76,1	2,3	3,5	23	122	0,25
33,7	4,0	5,0	12	68		76,1	2,6	3,5	23	122	0,30
34,0	1,5	2,5	14	78	0,09	76,1	3,0	4,0	23	122	0,34
35,0	1,5	2,5	14	78	0,09	76,1	4,0	5,0	23	122	
36,0	2,0	3,0	14	78	0,11	80,0	2,5	3,0	23	138	0,32
38,0	2,0	3,0	15	78	0,11	84,0	2,0	2,5	23	138	0,27
38,0	2,6	4,0	15	78	0,12	85,0	2,0	2,5	23	138	0,27
38,0	3,0	4,0	15	78		85,0	2,5	3,0	23	138	
42,4	1,6	2,5	15	78	0,09	86,0	3,0	3,5	23	138	0,36
42,4	2,0	3,0	15	78	0,11	86,0	3,0	4,0	23	138	
42,4	2,6	3,5	15	78	0,12	88,9	2,0	2,5	23	138	0,26
42,4	3,0	4,0	15	78	0,14	88,9	2,6	3,5	23	138	0,37
40,0	1,5	2,5	16	88	0,12	88,9	3,2	4,0	23	138	0,42
40,0	2,0	3,0	17	88	0,14	88,9	4,0	5,0	23	138	
41,0	1,5	2,5	17	88	0,12	101,6	2,0	2,5	28	160	0,36
42,0	2,0	3,0	17	88	0,14	101,6	2,5	3,0	28	160	
43,0	1,5	2,5	17	88	0,12	101,6	3,0	4,0	28	160	
44,5	2,0	3,0	17	88	0,14	104,0	2,0	3,0	27	160	0,42
44,5	2,6	3,5	17	88	0,16	104,0	3,0	4,0	28	160	
44,5	3,0	4,0	17	88		104,0	4,0	5,0	28	160	
46,0	3,0	4,0	17	88		105,0	2,5	3,5	28	160	
48,3	1,6	2,5	17	88	0,12	106,0	3,0	4,0	27	160	0,55

V-Bördel n. DIN 2642



Ausf. kalt gezogen

Wst. 1.4571 / TP 316Ti
Wst. 1.4404 / TP 316/316L
Wst. 1.4541 / TP 321
Wst. 1.4301 / 1.4307 / TP 304/304L

Abnahmeprüfzeugnis
gem. EN 10204-3.1



D mm	S1 mm	S2 mm	h4 mm	d4 kg/m	GEWICHT Kg/St
108,0	2,0	2,5	28	160	0,34
108,0	2,5	3,0	28	160	0,41
108,0	3,0	4,0	28	160	0,55
108,0	4,0	5,0	28	160	
114,3	2,0	3,0	28	160	0,40
114,3	2,6	3,5	28	160	0,46
114,3	3,2	4,0	28	160	0,53
114,3	3,6	4,0	22	160	
114,3	4,0	5,0	28	160	
129,0	2,0	3,0	30	188	0,55
130,0	2,5	3,0	30	188	0,55
131,0	3,0	4,0	30	188	0,72
133,0	2,0	2,5	30	188	0,45
133,0	2,5	3,0	30	188	0,54
133,0	3,0	4,0	30	188	0,72
133,0	4,0	5,0	30	188	
139,7	2,0	2,5	30	188	0,43
139,7	3,2	4,0	30	188	0,51
139,7	3,6	4,0	24	188	0,68
139,7	4,0	5,0	30	188	0,68
141,3	3,0	4,0	30	188	
154,0	2,0	2,5	30	212	0,54
154,0	4,5	5,0	30	212	0,65
155,0	2,5	3,0	30	212	0,65
156,0	3,0	3,5	30	212	0,76
156,0	3,5	4,0	30	212	
158,0	3,2	4,0	30	212	
158,0	4,0	5,0	30	212	
159,0	2,0	2,5	28	212	0,52
159,0	2,5	3,0	28	212	0,62
159,0	3,0	4,0	33	212	0,72
159,0	3,5	4,0	33	212	0,83
159,0	4,5	5,0	30	212	
168,3	2,0	2,5	30	212	0,49
168,3	2,6	3,0	30	212	0,58
168,3	3,0	4,0	30	212	0,76
168,3	3,2	4,0	30	212	0,76
168,3	3,6	4,0	30	212	0,76
168,3	4,2	5,0	30	212	
168,3	4,6	5,0	30	212	
180,0	2,5	3,0	24	245	
193,7	3,6	4,0	30	245	0,93
193,7	4,5	5,0	29	245	
193,7	3,2	4,0	29	270	
193,7	4,5	5,0	29	270	
204,0	2,0	2,5	30	270	0,77
205,0	2,5	3,0	30	270	0,93
206,0	3,0	3,5	30	270	1,08
208,0	3,6	4,0	30	270	1,10
208,0	4,6	5,0	30	270	
219,1	2,0	2,5	30	270	0,69

D mm	S1 mm	S2 mm	h4 mm	d4 kg/m	GEWICHT Kg/St
219,1	2,6	3,0	30	270	0,82
219,1	2,9	3,5	29	270	0,82
219,1	3,0	4,0	30	270	
219,1	3,2	4,0	30	270	1,09
219,1	3,6	4,0	30	270	1,09
219,1	4,2	5,0	30	270	
219,1	4,6	5,0	30	270	
219,1	5,6	6,0	30	270	
244,5	3,5	4,0	30	320	
254,0	2,0	2,5	30	320	0,98
255,0	2,5	3,0	30	320	1,18
256,0	3,0	3,5	30	320	1,38
258,0	4,0	4,0	30	320	1,53
259,0	4,5	5,0	30	320	
267,0	2,5	2,5	30	320	0,95
267,0	3,0	3,0	30	320	1,06
267,0	4,0	4,0	30	320	1,40
267,0	4,2	5,0	30	320	
267,0	4,6	5,0	30	320	
273,0	2,5	2,5	30	320	0,90
273,0	3,2	4,0	30	320	1,44
273,0	3,6	4,0	30	320	1,44
273,0	4,0	4,0	30	320	1,44
273,0	4,6	5,0	35	320	
304,0	2,0	2,0	35	370	
305,0	2,5	2,5	35	370	1,25
306,0	3,0	3,0	35	370	1,51
308,0	4,0	4,0	39	370	2,01
323,9	2,5	2,5	35	370	1,17
323,9	3,0	3,0	35	370	1,35
323,9	3,6	4,0	35	374	
323,9	4,0	4,0	35	370	1,80
355,6	2,5	2,5	35	430	1,57
355,6	3,0	3,0	35	430	1,88
355,6	4,0	4,0	35	430	2,51
356,0	3,0	3,0	35	430	1,86
358,0	4,0	4,0	35	430	2,53
368,0	3,0	3,0	35	430	1,68
368,0	4,0	4,0	37	430	2,30
406,4	3,0	3,0	40	482	2,15
406,4	4,0	4,0	40	482	2,86
408,0	4,0	4,0	40	482	2,88
419,1	3,0	3,0	40	482	2,07
419,1	4,0	4,0	40	482	2,76
456,0	3,0	3,0	45	532	2,43
457,0	3,0	3,0	45	532	
458,0	4,0	4,0	45	532	3,24
506,0	3,0	3,0	45	585	2,77
506,0	4,0	4,0	45	585	
508,0	3,0	3,0	45	585	2,77
508,0	4,0	4,0	45	585	3,70